

**NÚCLEO PERMANENTE DE GESTÃO DO PLANO INTEGRADO DE
GERENCIAMENTO DE RESÍDUOS DA CONSTRUÇÃO CIVIL (PGRCD) DE
CUIABÁ – Relatório de Monitoramento 01/2010**

O Núcleo Permanente de Gestão do PGRCD de Cuiabá, no desenvolvimento de suas atribuições gerenciais definidas pelo art. 48 do Decreto 4761/2009 apresenta o primeiro relatório gerencial, referente ao período de abril a Novembro/2010.

1. Informações do Diagnóstico Geral sobre Resíduos Sólidos da Construção Civil elaborado em Outubro/2006 pela consultoria Informações e Técnicas (I&T).

Estimativa final da quantidade de RCD gerada em Cuiabá (Abril 2006)	
Estimativas	Toneladas diárias (1)
Provável geração de RCD em novas edificações (Qedif)	217
Massa de RCD coletada em reformas e ampliações (Qref)	367
Massa de RCD coletada pelo poder público	201
Provável geração total de RCD	785

Fonte: SEMINFE, I&T (PMC, 2006)

Consideradas taxas anuais (t/hab.ano), para Cuiabá foi encontrada a taxa de 0,46, tendo sido encontrados para alguns municípios a variação de 0,38 a 0,68 t/hab.ano.

Composição dos Resíduos Sólidos Urbanos no município de Cuiabá ⁽¹⁾ (Abril 2006)				
VOL - Resíduos Volumosos (t/dia) (2)	DOM - Resíduos Domiciliares (t/dia)	RSS – Resíduos serviços da saúde (t/dia)	RCD – Resíduos da construção e demolição (t/dia)	Total t/dia)
41,4	374,4	7,3	785,4	1.208,5
3%	31%	1%	65%	100%

Fonte: SEMINFE, I&T (PMC, 2006)

(1) considerados 26 dias úteis/mês e desconsiderados os resíduos industriais

(2) inclui podas, móveis e utensílios inservíveis.

Conforme a I&T (2006), em outras cidades brasileiras a média de RCD em relação ao total de Resíduos Sólidos Urbanos varia de 54 a 70%.

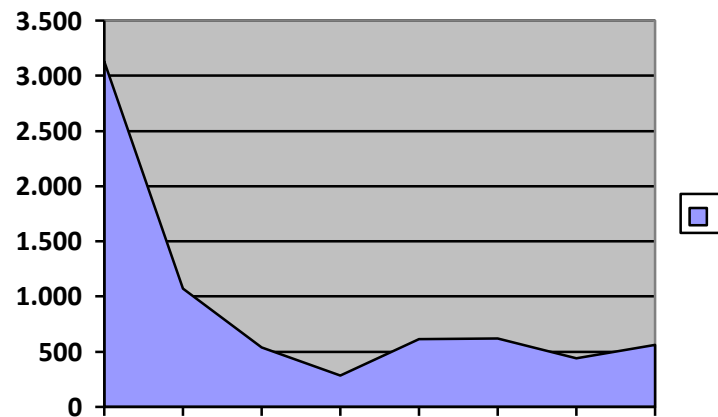
2. Monitoramento da deposição dos Resíduos da Construção civil e Demolição (RCD) na Área de Transbordo e Triagem (ATT) de Cuiabá- MT – Período de 15 de abril a 30 de Novembro/2010

Dispositivos/ Volume	Número de Caçambas/Mês							
	15 a 30/04	01 a 31/05	01 a 30/06	01 a 31/07	01 a 31/08	01 a 30/09	01 a 31/10	01 a 30/11
Caçambas 3 m³	76	26	24	7	16	22	22	27
Caçambas 4 m³	81	30	5	11	0	02	03	0
Caçambas 5 m³	248	92	24	21	33	19	15	70
Caçambas 6 m³	55	14	34	8	43	51	31	0
Caçambas 7 m³	2	6	0	0	0	0	0	0
Caçambas 8 m³	34	5	0	0	0	0	0	0
Total (caçambas)	496	173	87	47	92	94	71	97
Total (m³)	2.408	824	416	218	471	475	339	431
Total (toneladas)	3.130	1.071,20	540,80	283,40	612,30	617,5	440,70	560,30

Fonte: Relatórios de Recebimento de RCD (Eco Ambiental /2010).

Obs: Estimativa de produção mensal de RCD em Cuiabá – 12.000 m³

3. Figura 1 - Gráfico do desempenho da recepção adequada de RCD na ATT licenciada de Cuiabá – MT, de abril a novembro/2010.



Considerações:

Os dados anteriores demonstram o desempenho predominantemente negativo da destinação adequada de RCD, indicando a necessidade de ações efetivas de educação ambiental e fiscalização integrada da SMTU e SMADES, ações estas a serem implementadas a partir do mês de dezembro/2010.

Núcleo Permanente de Gestão do Plano Integrado de Gerenciamento dos Resíduos da Construção Civil de Cuiabá