



PREFEITURA DE

Cuiabá

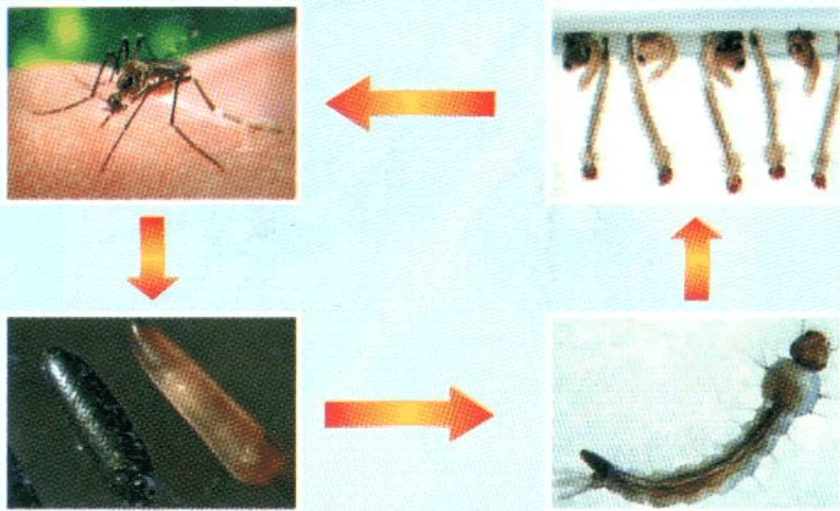
MAIS MUDANÇAS PARA VOCÊ



CUIABÁ SEM DENGUE

RESPONSABILIDADE DE TODOS

CICLO DO MOSQUITO



Você Sabia?

- Os ovos do mosquito *Aedes aegypti* podem permanecer por até 450 dias em ambiente seco.
- O *Aedes aegypti* se reproduz rapidamente quando encontra água limpa e parada.
- O SUS Cuiabá realiza 1.314.586 visitas nos imóveis para o controle e prevenção da Dengue.
- A doença não é transmitida por contato direto entre pessoas, somente pela picada do mosquito fêmea contaminada.

A DENGUE PODE MATAR - FAÇA LIMPEZA DOS QUINTAIS, NÃO DEIXE A CAIXA DESTAMPADA

CRIADOUROS



Lave semanalmente por dentro com escovas e sabão, os tanques utilizados para armazenar água.



Jogue no lixo todo objeto que possa acumular água, como embalagens usadas, potes, latas, copos, garrafas vazias, etc.



Se você não colocou areia e acumulou água no pratinho de planta, lave-o com escova, água e sabão. Faça isso uma vez por semana.



Mantenha a caixa d'água sempre fechada com tampa adequada.



Trocar a água e lavar os vasos principalmente por dentro com escova, água e sabão. Faça isso uma vez por semana.



Mantenha o saco de lixo bem fechado e fora do alcance de animais até o recolhimento pelo serviço de limpeza urbana.



Coloque o lixo em sacos plásticos e mantenha a lixeira bem fechada. Não jogue lixo em terrenos baldios.



Guarde garrafas sempre de cabeça para baixo.



Não deixe a água de chuva acumulada sobre a laje.



Mantenha bem tampadas tonéis e barris d'água.



Entregue seus pneus velhos ao serviço de limpeza urbana ou guarde-os sem água em local coberto e abrigados da chuva.



Remova folhas, galhos e tudo que possa impedir a água de correr pelas calhas.

SINAIS E SINTOMAS

Dengue Clássica

- Febre alta (39° C-40°C) de início abrupto e Cefaléia (dor cabeça)
- Prostração
- Mialgia (dor muscular)
- Artralgia (dor nas articulações)
- Dor retroorbitária (dor no fundo dos olhos)
- Exantema maculopapular acompanhado ou não de prurido (coceira)
- Anorexia (Falta de apetite)
- Vômitos
- Pode ser observada diarreia

Febre Hemorrágica da Dengue(FHD)

As manifestações clínicas iniciais da dengue hemorrágica são as mesmas descritas para dengue clássica. Entre o 3° e 7° dia do início da doença, quando da defervescência da febre, surgem sinais e sintomas como:

- Vômitos
- Dor Abdominal intensa
- Hepatomegalia dolorosa (aumento do fígado)
- Desconforto respiratório
- Letargia
- Derrames cavitários (pleural, pericárdico, ascite)

Em geral estes sinais de alarme precedem as manifestações hemorrágicas espontâneas provocadas (prova do laço positiva), e os sinais de insuficiência circulatória que podem existir na FHD. O paciente pode evoluir para instabilidade hemodinâmica, com Hipotensão arterial, taquifigmia e choque.

Diretoria de Vigilância à Saúde e Ambiente
Coordenadoria à Doenças e Agravos
Centro de Controle de Zoonoses
3617-1680 / 3617-1484